

# Timbaserad prismodell

# Vi ställde oss frågan

Hur skapar vi incitament för dig som kund att påverka dina kostnader genom energieffektiviseringar eller genom ett ändrat beteende? Samtidigt som vi skapar maximal nytta för miljön?

## TIMBASERAD PRISMODELL

### KORT OCH GOTT

- Mäter och tar betalt för energin timvis.
- Jämförbar med alternativens uppbyggnad.
- Inbjuder till energibesparing.
- Kunden väljer själv sin abonnerade effektnivå.

Bra för dig, bra för oss,  
och inte minst bra för miljön!

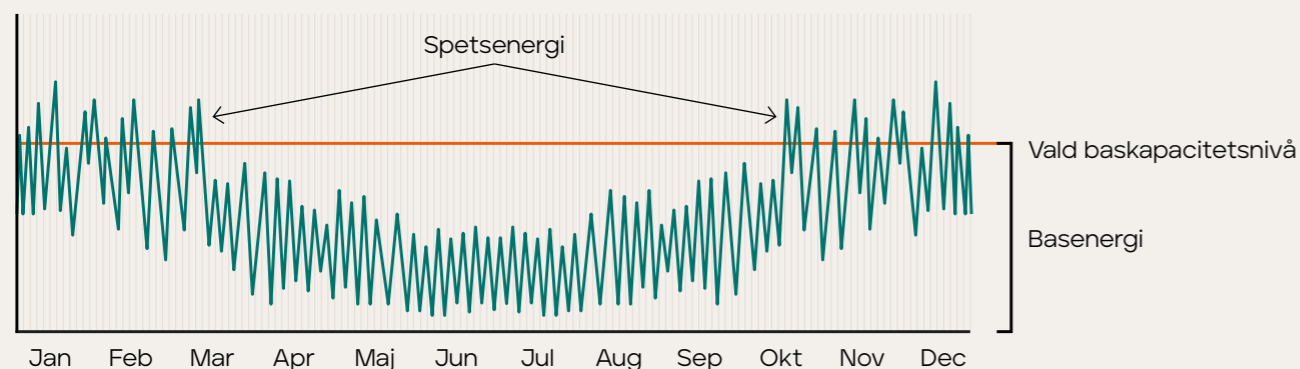
## SÅ FUNGERAR MODELLEN

Din energianvändning registreras i mätaren timvis. Du betalar basenergi för den använda energin upp till den valda baskapacitetsnivån. Den energi som tas ut utöver den valda nivån blir spetsenergi och för det betalas ett högre pris. Som kund väljer du själv baskapacitetsnivå, alltså vid vilken effektnivå (kWh/h) som spetsenergi skall börja betalas. Baskapacitetsnivå kan du välja att ändra när som helst under året och

gäller 12 månader i taget. Meddela oss din ändring i god tid innan den nya nivån ska komma att ändras. Om ingen ändring meddelas ligger baskapacitetsnivån kvar för kommande år.

Du har i fortsättningen mycket goda möjligheter att, genom ett förändrat uttagsmönster, påverka kostnaden för energiinköpen.

## FASTIGHETENS ÅRSENERGIBEHOV



## PRISPARAMETRAR

**Fast del, kr/år** = Grundpris som Adven tar ut för leveransen.

**Baskapacitet, kr/kW/år** = Utgör pris för abonnerad baskapacitetsnivå. Ger rätt att köpa energi till basenergi pris upp till vald baskapacitetsnivå.

**Basenergi, öre/kWh** = Pris för köpt energi under baskapacitetsnivån.

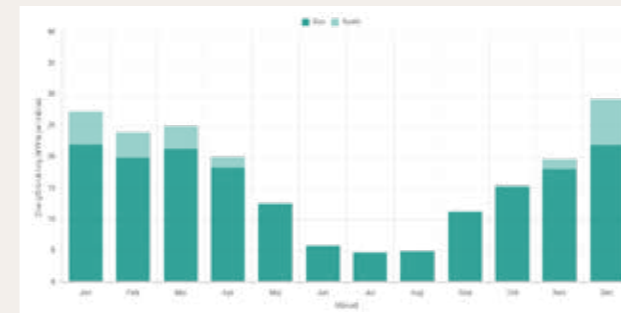
**Spetsenergi, öre/kWh** = Pris för köpt energi över baskapacitetsnivån.

**Flöde, kr/m<sup>3</sup>** = Pris för antalet m<sup>3</sup> fjärrvärmevatten som passerat genom fastighetens fjärrvärmecentral.

## HUR SÄTTS BASKAPACITETSNIKVN?

För dig som ny kund hjälper vi till med att föreslå baskapacitetsnivå. Den sätts utifrån fastighetens förbrukning och timvärden under värmesäsong. Efter första årets föreslagna nivå kan du själv ändra baskapacitetsnivå, exempelvis om du vet med dig att fastighetens energibehov kommer att förändras, kan nivån behöva justeras till kommande år. Vi kan hjälpa dig med det!

100% rätt är inte kritiskt initialt. Det är beteende och uttagsprofil som påverkar årskostnaden.



## MITT ADVEN

Prismodellen inbjuder till möjligheten att kontinuerligt följa din energianvändning.

Som kund hos Adven har du automatiskt tillgång till Mitt Adven - tjänsten där du enkelt sköter dina energiärenden när det passar dig bäst.

## PÅ MITT ADVEN KAN DU BLAND ANNAT

- enkelt följa din energianvändning
- exportera statistik till excel
- hålla koll på dina fakturor
- registrera dig för avbrottsinfo via e-post eller sms
- få en god överblick över ditt avtal och priser.

## UNIK MÖJLIGHET TILL UPPFÖLJNING

Följ din energianvändning på månad, dygn eller timnivå. Genom att du kontinuerligt följer din energianvändning kan du bland annat upptäcka effektvariationer över dygnet eller brister och fel i anläggningen.

[mittadven.se](http://mittadven.se)

## VI FÖLJER DIG

Vi följer löpande utfallet av prismodellen och din energianvändning. Tack vare uppmätta timmedelvärden så skapas möjligheten för oss att följa upp fastighetens effektbehov i förhållande till utetemperaturen och upptäcka avvikelser. Vi kan även följa upp energiförbrukningens fördelning, vilket ger oss bra underlag för att hjälpa dig med energieffektivisering.

Genom att vi följer dig kan vi i ett tidigt skede upptäcka större avvikelser. Om vi upptäcker en större avvikelse kommer våra kundansvariga att kontakta dig för att uppmärksamma dig på den.

# Tips!

Det är fördelaktigt att jobba med effektuttaget på fastigheten så att det är så jämnt som möjligt över dygnet. Sådana åtgärder medför att du kan sänka din baskapacitetsnivå samt minska din årskostnad.

Exempel på energieffektiviseringsåtgärder kan vara att se över ventilationen i fastigheten eller undvika nattsänkning. Ett välisolerat hus är positivt både för miljön och din plånbok.

Under perioder med stor tappvarmvattenförbrukning kan värmen till radiatorerna med fördel styras ner – vilket sker normalt under morgonen och kvällen. Du undviker då en onödig effekttopp som kostar pengar. Många moderna reglerutrustningar har denna funktion. Hör efter med den som levererat reglerutrustningen.

Glöm inte meddela oss om användningen av din fastighet ändras. Då kan nämligen baskapacitetsnivån behöva ändras. Risk finns annars att du betalar för en för hög baskapacitetsnivå.

Spetsenergi är normalt och ingenting som behöver undvikas genom att höja baskapacitetsnivån. Betala inte högre fast del än du behöver.

Kontakta din lokala kundansvarig för att få mer tips, kontaktuppgifterna finner du nedan. Du kan även läsa mer om prismodellen på vår hemsida, [adven.se](http://adven.se).

## KUNDSERVICE

Vår kundservice finns tillgängliga för att hjälpa dig med alla de frågor som kan tänkas dyka upp rörande din fjärrvärme. Har du frågor kring din faktura, osäker på hur du genomför ett ägarbyte, eller vill att vi ska guida dig på Mitt Adven, tveka inte att kontakta oss. Det som är viktigt för dig är viktigt för oss!

### Adven Sverige AB

Att: Kundservice  
Radiatorvägen 17  
702 27 Örebro

Tel. 0200-75 16 60

Ringer du från utlandet?

Tel. +4610-15 01 621

[kundservice@adven.se](mailto:kundservice@adven.se)

### Felanmälan

Dygnet runt till  
Tel. 0200-75 16 66

Ringer du från utlandet?

Tel. +4610-15 01 622

### Vår hemsida

På vår hemsida kan du läsa mer om Adven och vår prismodell.

Där hittar du även information om våra pågående projekt, aktuella driftstörningar, frågor och svar samt mycket mer. [adven.se](http://adven.se)

## KONTAKTA OSS

### KUNDANSVARIGA

Våra lokala kundansvariga har stor insikt i din värmevardag och finns tillgängliga för att svara på dina frågor. Kontakta någon av dem om du behöver stöd och hjälp i energifrågor, vid val av baskapacitet eller liknande frågor. De kommer även gärna och besöker dig för att berätta om fördelarna med fjärrvärme och informera om Adven – helt kostnadsfritt förstås!

Kontaktuppgifter till våra kundansvariga hittar du på [adven.se/fjarrvarmekontakt](http://adven.se/fjarrvarmekontakt).